

Cutbutler / Virtualdub Kurzanleitung

Das ganze Projekt dient dazu um Werbung aus Aufnahmen von Save.tv heraus zu schneiden.
Das Ganze kann nur auf **Gegenseitigkeit** geschehen. Ein Mitglied schneidet die Werbung raus und stellt (sendet) die Schnitte in die Datenbank. Der Nächste schneidet damit seine Files.
Mit der Zeit werden es hoffentlich so viele Mitspieler, das der einzelne nur ganz selten schneidet.
Pro Tag kommen im Moment so **30 bis 50 neue Filme** in die Datenbank. Natürlich sind es in der Mehrzahl die Blockbuster der Privaten. Seit Bitte nicht enttäuscht, wenn es für die „Hessenschau“ keinen Schnitt gibt. Stellt ihn lieber selber mit dem Button „**View u. Cut**“ ein.

Dabei zählt jeder Schnitt.

Die meisten Schnitte existieren für die Zeit von 20-24 Uhr, darum nehmt bitte nicht die Wiederholungen auf, die nach Mitternacht starten. Also Navy XX am 1.5 um 20:15 und nicht Navy XX um 01:00 am 2.5.

Es scheint auch die Pechvögel zu geben für die keine Schnitte existieren oder sonstige Probleme haben. Melde Dich einfach unter info@werbefrei.tv . Dies gilt auch für kleine und große Probleme

Das Ganze besteht aus einer Datenbank Werbefrei.tv und zwei Programmen Cutbutler.exe und dem zum Freewaretool Virtualdub zum Schneiden. Beide Programme sind im Cutbutler-Setup enthalten.

Das Setup bitte installieren. Es kann dabei vorkommen, das Windows informiert die Komponente Msinet.ocx konnte nicht registriert werden. Wenn das Einstellungsfenster sichtbar wird, war das eine Fehlinformation.

1. Das Programm Cutbutler

Das Programm analysiert alle Files in eurem Downloadordner und fragt ab, ob es bereits Schnitte in der Datenbank gibt. In der Listbox werden alle relevanten Meldungen angezeigt.

ID	Stat	Sendung	Datum	Zeit	Sender	Dateiname	Start	Ende
4	5	Law & Order: New York	23.04.2009	20:15	RTL 2	Law_&_Order_New_York_2009-4-23_199	0	0
3	1	Hagen hilft!	23.04.2009	21:15	kabel eins	Hagen_hilft!_2009-4-23_Veränderungen_I	0	0
2	1	Germany's Next Topmodel - by	23.04.2009	20:15	ProSieben	Germany's_Next_Topmodel_-_by_Heidi_K	6313	206044
1	1	Frauentausch	23.04.2009	21:10	RTL 2	Frauentausch_2009-4-23_207_294535.av	0	0

Eine Warnung

Kein Divx vorhanden -> kein Bildgenaues schneiden
Hier aktuelle Divx.dll runterladen von www.Divx.com

Virtualdub benötigt einen DivxCodec, auf Deinem Rechner ist kein Divx installiert, dadurch ist nur Frame genaues Schneiden möglich, aber kein Schneiden zwischen einzelnen Frames.

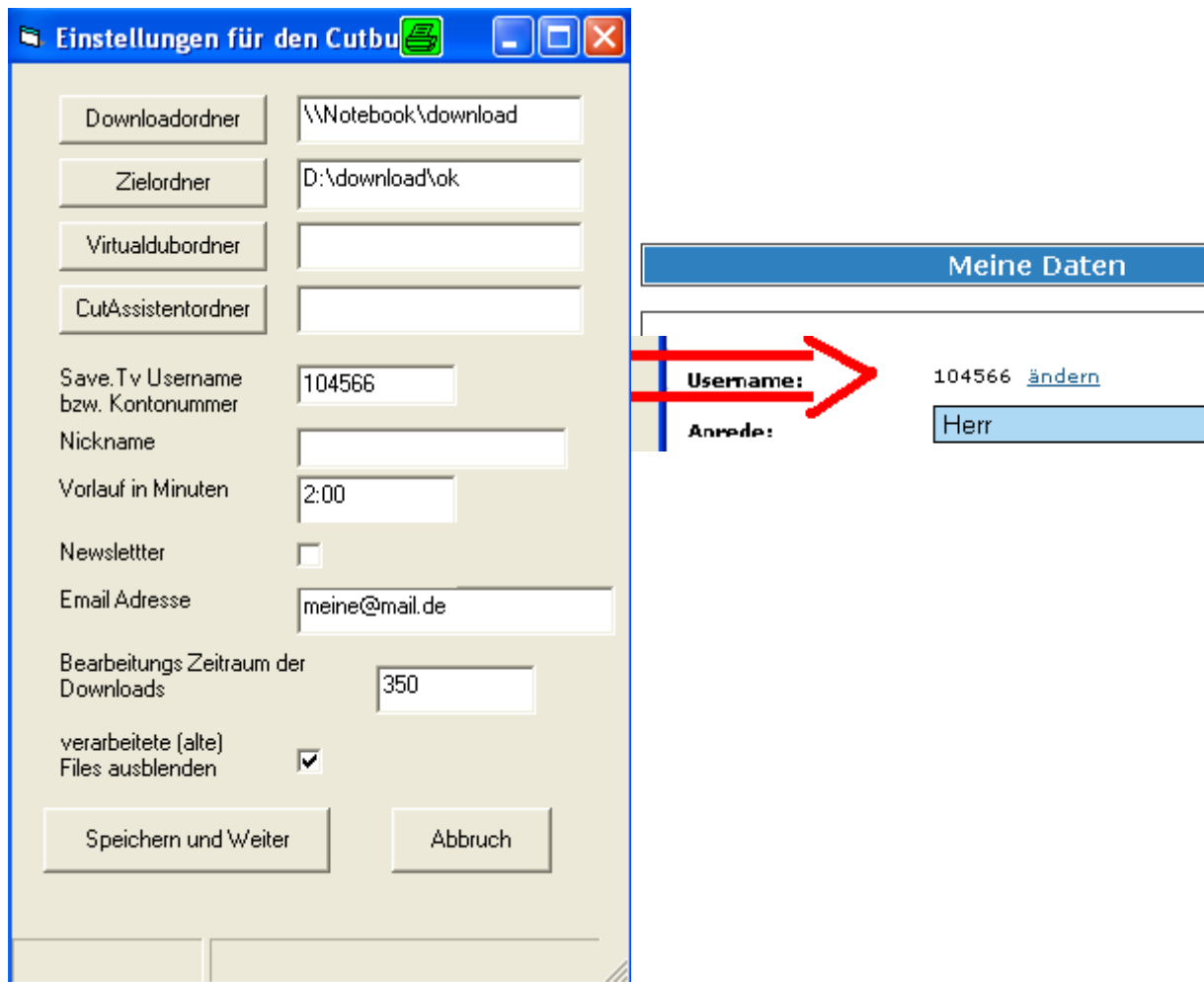
Eventuell fehlt auch noch der DX50 Code, dann bricht Virtualdub mit einer Fehlermeldung ab.

Fazit: Wenn dieser Button erscheint installiere Divx, mit dem Button kannst Du die kostenlose Version von DIVX.com downloaden.

Beim ersten Start öffnet sich das Fenster „Einstellungen“.

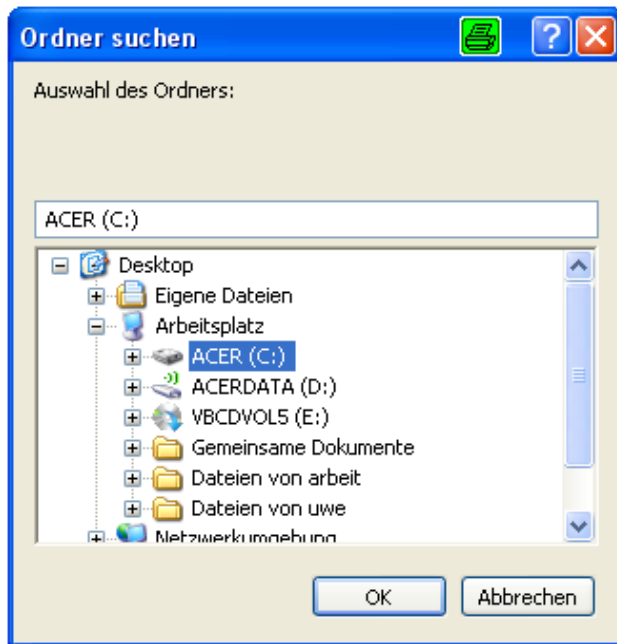
Um die Filme in der Datenbank abfragen zu können, sind hier einige Angaben notwendig. Zum einen der Ort wo die Filme auf Deiner Festplatte liegen (= Downloadordner). Und der Save.tv Nutzer (Username). Da diese Angaben in der Vergangenheit manchmal Schwierig waren, sucht der Cutbutler, falls keine Angaben vorhanden sind, diese auf deiner FP. Mit dem Zielordner kannst Du festlegen wo die geschnittenen/fertigen Sendungen gespeichert werden. Keine Netzwerklauferwerke angeben. Mit dem anklicken des eines Buttons z.b. „Downloadordner“ öffnet sich ein Ordnerauswahldialog.

Rechts das Save.tv Fenster „Meine Einstellungen“ für den korrekten Usernamen.



Den Virtualdubordner nur angeben, wenn Virtualdub schon installiert ist oder ihr Virtualdub wo anders installieren wollt.

Den Cutassistentordner nur angeben, wenn ihr mit dem Cutassistent arbeiten wollt. installieren wollt.



Vorlaufzeit / Nachlaufzeit

Achtung Super Wichtig die Vorlaufzeit. Da 70 % der Schnitte in der Datenbank von mir stammen und diese basieren auf einer Vorlaufzeit von **2:00** Minuten und einer Nachlaufzeit von **15** Minuten für kurze Filme (<1 Std.) und **20** Minuten für lange Filme (> 1 Std). **Stellt das bitte auch bei Save.tv so ein.** Ich habe mir einen zweiten Account zugelegt und bin immer noch am testen wie Save.tv aufnimmt. Also stellt Bitte die selben Werte wie ich bei Save.tv ein, selbst eine andere Nachlaufzeit scheint Einfluß auf den Beginn der Aufnahme zu haben. Ich würde sagen Save.tv bildet bei den Aufnahmen **Gruppen** mit bestimmten Vor und Nachlaufzeiten. Bei meinen Zeiten hatte ich nur ganz selten Probleme mit dem Ende und das nur bei öffentlich rechtlichen Sendern. So sollten eure Aufnahme Optionen bei Save.tv aussehen.

Aufnahme Optionen

Standard Aufnahmezeit erweitern für Sendungen bis zu einer Stunde

2 min davor

15 min danach

Standard Aufnahmezeit erweitern für Sendungen länger als einer Stunde

2 min davor

20 min danach

Daher könnt ihr eure alten Aufnahmen auch mal testen. Mit meinem zweiten Account habe ich mit 1 Min Vorlauf getestet und 3 von 4 Aufnahmen waren identisch zu einer Vorlaufzeit von 2 Min.

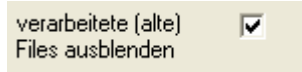
Es gibt die Möglichkeit einen Newsletter zu erhalten, dazu den Haken setzen und eure Email angeben.

Newsletter	<input checked="" type="checkbox"/>
Email Adresse	<input type="text" value="meine@mail.de"/>

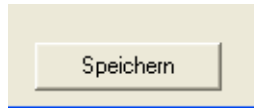
Der Bearbeitungszeitraum gibt an in welchem Zeitraum bearbeitet werden. Hier sind es 350 Tage. Sinnvoll sind 30 Tage oder weniger.

Bearbeitungs Zeitraum der Downloads	<input type="text" value="350"/>
-------------------------------------	----------------------------------

Der Haken verarbeitete Files ausblenden bedeutet das bereits geschnittene Files in der Liste nicht mehr erscheinen.



Ende Einstellungen
Dann speichert Bitte das ganze mit dem Button „Speichern“.



Nach dem Speichern wird das TableControl aufgebaut.

Das eigentliche Programm

Cutbutler 1.0.34c

Einstellungen View Hilfe Mail senden www.save-forum.de www.werbefrei.tv www.save.tv

Downloads eigene Schnitte offene Files Schnittfertig fertige Files

ID	Sta	Sendung	Datum	Zeit	Sender	Dateiname	Start	Ende
4	5	Law & Order: New York	23.04.2009	20:15	RTL 2	Law_&_Order_New_York_2009-4-23_199	0	0
3	1	Hagen hilft!	23.04.2009	21:15	kabel eins	Hagen_hilft!_2009-4-23_Veränderungen_I	0	0
2	1	Germany's Next Topmodel - by	23.04.2009	20:15	ProSieben	Germany's_Next_Topmodel_-_by_Heidi_K	6313	206044
1	1	Frauentausch	23.04.2009	21:10	RTL 2	Frauentausch_2009-4-23_207_294535.as	0	0

Bitte nehmt keine Wiederholungen auf. Bitte helft mit. Sendung markieren dann den View/Cut drücken und die Werbung rausschneiden.

Aktualisieren Senden Schneiden

Kein Divx vorhanden -> kein Bildgenaues schneiden
Hier aktuelle Divx.dll runterladen von www.Divx.com

View u. Cut - Markierte Zeile/Sendung mit Virtualdub bearbeiten

Datenbankabfrage Schnitte Vorhanden: 1 Offen: 2
Abfrage 24.04.2009 11:47:40
Vermutlich defekter File: Hagen_hilft!_2009-4-23_Veränderungen_für_eine_Fleischerei_in_Berlin-Pankow_294535.avi
Datenbankabfrage Schnitte Vorhanden: 1 Offen: 2

Die Buttons

oben

Einstellungen View Hilfe Mail senden www.save-forum.de www.werbefrei.tv www.save.tv

-Einstellungen

siehe oben

-Mail senden

Damit sendet ihr mir eine Mail für Anregungen, Fehler, schlechte Schnitte und alles andere.

-www.werbefrei.tv

Direkter Weg zu meiner Webseite.

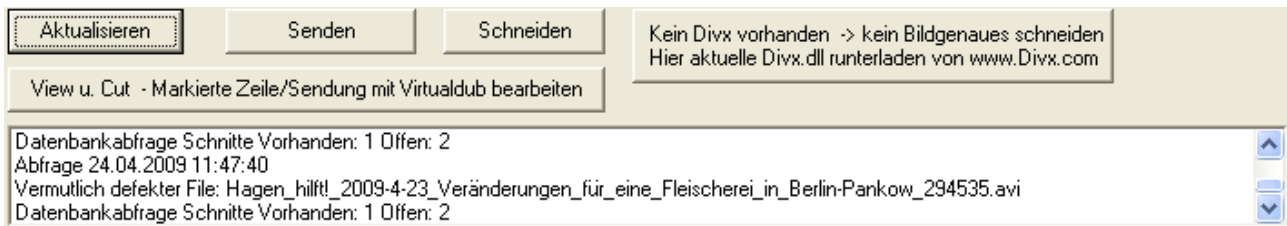
-www.save-forum.de

Hier geht's zum Save.tv Forum

-www.save.tv

Hier geht's zu Save.tv

unten



Ist eine Listbox die euch Informiert.

Hier ist der File „Hagen hilft“ bräunlich markiert das heißt der File ist zu klein und vermutlich defekt.

3	1	Hagen hilft	23.04.2009	21:15:	kabel eins	Hagen_hilft!_2009-4-23_Veränderungen_I	0	0
---	---	-------------	------------	--------	------------	--	---	---

-Aktualisieren



Wie der beim Startvorgang baut dieser Button das Tabelcontrol neu auf.

Im Downloadordner wird nach den aktuellen Files gesucht. Danach wird die Datenbank und die eigenen Schnitte abgefragt. Es kann bei vielen Filmen 2 Minuten dauern.

Ein Tip dazu: Du kannst unter Einstellungen den Bearbeitungszeitraum auf einen kleinen Wert - zum Beispiel 14 setzen - dann werden nur die letzten 14 Tage angezeigt.

-Senden



Soweit vorhanden werden Deine eigenen Schnitte an die Datenbank gesendet.

-Schneiden



Damit diesem Button werden alle schnittfertigen (gelb markierten) Files geschnitten.

2	1	Germany's Next Topmodel - by	23.04.2009	20:15:	ProSieben	Germany's_Next_Topmodel_-_by_Heidi_K	6313	206044
---	---	------------------------------	------------	--------	-----------	--------------------------------------	------	--------

Dazu wird Vdub.exe im Hintergrund gestartet..

2	5	Germany's Next Topmodel - by	23.04.2009	20:15:	ProSieben	Germany's_Next_Topmodel_-_by_Heidi_K	6313	206044
---	---	------------------------------	------------	--------	-----------	--------------------------------------	------	--------

Nach dem Schneiden wird die Zeile grün. Mehr Erklärungen weiter unten im TableControl „Schnittfertig“

-View u. Cut



Die Idee dahinter diesem Button ist ganz einfach. Sollte noch kein Schnitt existieren, kannst Du dir mit diesem Button die Sendung ansehen und gleichzeitig einen neuen Cut erstellen. Dazu die Sendung Zeile im Cutbutler im markieren (blau) und den Button drücken. Danach ruft der Cutbutler in einem neuen Fenster Virtualdub mit der markierten Sendung auf. Einfach auf die Play Taste drücken. Schau Dir dazu weiter unten die Anleitung für Virtualdub an.

Im Moment hat jeder Schnitt ca. 20 (manche mehr) Abfragen. Ihr tut 20 anderen Mitspielern eine kleine Freude, bedenkt jede Sendung die Ihr schneidet ist die Arbeit von jemand anderem.



Das gleiche mit dem Cutassistenten.

Die Table Controls

-Download

Hier werden nach dem Start alle Files aufgelistet.

Downloads								
eigene Schnitte			offene Files			Schnittfertig		fertige Files
ID	Sta	Sendung	Datum	Zeit	Sender	DateiName	Start	Ende
4	5	Law & Order: New York	23.04.2009	20:15	RTL 2	Law_&_Order_New_York_2009-4-23_199	0	0
3	1	Hagen hilft!	23.04.2009	21:15	kabel eins	Hagen_hilft!_2009-4-23_Veränderungen_I	0	0
2	1	Germany's Next Topmodel - by	23.04.2009	20:15	ProSieben	Germany's_Next_Topmodel_-_by_Heidi_K	6313	206044
1	1	Frauentausch	23.04.2009	21:10	RTL 2	Frauentausch_2009-4-23_207_294535.av	0	0

Bei jedem Start wird der Downloadordner nach Files durchsucht und in der Datenbank nach Schnittmarken gesucht. Daher dauert das Starten etwas länger. Cutbutler liest auch die Info-Datei, in der Datei stehen Zeit und Sender daher ist das Löschen dieser Datei nicht sinnvoll. Ihr könnt die Zeit auch manuell nachtragen. Also löscht die Info Datei erst nach dem Schneiden. Vorhandene Sendungen mit Schnittlisten sind gelb hinterlegt. Grün sind die bereits geschnittene Filme. Diese Filme solltet ihr aus dem Downloadordner löschen. Nach dem Drücken des Button „schneiden“ wird in diesem Fall die Sendung „Germany's Next Topmodel“ geschnitten.

-offene Files

Hier stehen alle Files für die keine Schnittstellen existieren.

Downloads								
eigene Schnitte			offene Files			Schnittfertig		fertige Files
ID	Sta	Sendung	Datum	Zeit	Sender	DateiName	Start	Ende
3	1	Hagen hilft!	23.04.2009	21:15	kabel eins	Hagen_hilft!_2009-4-23_Veränderungen_I	0	0
1	1	Frauentausch	23.04.2009	21:10	RTL 2	Frauentausch_2009-4-23_207_294535.av	0	0

Es wird euch überraschen wie einfach das Schneiden ist.

View u. Cut - eigenen Cut mit Vdub. erstellen

Cut mit Cut Assistent

Mit dem „View u. Cut“ Button besteht die Möglichkeit eine neuen Cut zu erstellen.

Dazu die Sendung Zeile im Cutbutler im markieren und den Button drücken.

Danach ruft der Cutbutler in einem neuen Fenster Virtualdub oder den CutAssistenten mit der markierten Sendung auf.

-Schnittfertig

In diesem TableControl stehen alle Files für die Schnittmarken existieren und somit bereit sind zum schneiden sind.

Downloads		eigene Schnitte		offene Files		Schnittfertig		fertige Files	
ID	Sta	Sendung	Datum	Zeit	Sender	DateiName	Start	Ende	
2	1	Germany's Next Topmodel - by	23.04.2009	20:15	ProSieben	Germany's_Next_Topmodel_-_by_Heidi_K	6313	206044	

Einfach den Button drücken.

Schneiden

Virtualdub genauer Vdub.exe wird im Hintergrund gestartet, es öffnen sich ein Fenster. Nach der Verarbeitung schließt sich das Fenster. Das Fenster kann minimiert werden. Bei einem Abbruch wird der Film nicht geschnitten.

```
C:\Programme\Cutbutler\vdub.exe
VirtualDub CLI Video Processor Version 1.8.8 (build 30091/release) for 80x86
Copyright (C) Avery Lee 1998-2008. Licensed under GNU General Public License
AUI: Opening file "D:\save\Germany's_Next_Topmodel_-_by_Heidi_Klum_2009-4-23_11_294535.avi"
Beginning dub operation.
Dub: Fast recompress mode started with format: YUY2.
```

Nach dem Schnitt schließt das Fenster automatisch. Sollte ein Fehler auftauchen

Nach ca 2 Minuten ist der File geschnitten

-Fertige Files

In diesem TableControl stehen alle geschnittenen Files. Viel Spaß.

Downloads		eigene Schnitte		offene Files		Schnittfertig		fertige Files	
ID	Sta	Sendung	Datum	Zeit	Sender	DateiName	Start	Ende	
4	5	Law & Order: New York	23.04.2009	20:15	RTL 2	Law_&_Order_New_York_2009-4-23_199	0	0	
2	5	Germany's Next Topmodel - by	23.04.2009	20:15	ProSieben	Germany's_Next_Topmodel_-_by_Heidi_K	6313	206044	

Und das Tablecontrol Schnittfertig ist jetzt leer.

-eigene Schnitte

Diese Schnitte wurden von mir mit Virtualdub geschnitten.

Downloads		eigene Schnitte		offene Files		Schnittfertig		fertige Files	
ID	Sta	Sendung	Datum	Zeit	Sender	DateiName	Start	Ende	
2	6	Fegefeuer der Eitelkeiten	30.07.2008	20:15	VOX	Fegefeuer_der_Eitelkeiten_2008-7-30_11			
3	6	Vergewaltigt hinter Gittern	30.07.2008	23:20	VOX	Vergewaltigt_hinter_Gittern_2008-7-30_1			
4	6	Criminal Intent - Verbrechen im	30.07.2008	21:15	VOX	Criminal_Intent_-_Verbrechen_im_Visier_2			
5	6	Cold Case - Kein Opfer ist je ve	30.07.2008	20:15	VOX	Cold_Case_-_Kein_Opfer_ist_je_vergesse			

Cutbutler liest das Protokoll von Virtualdub aus.

Senden

Mit dem Button.

Werden die eigenen Schnitte an die Datenbank gesendet.

Löschen von Files

4	5	Law & Order: New York	23.04.2009	20:15:	RTL 2	Law_&_Order_New_York_2009-4-23_199	0	0
3	1	Hagen hilft!	23.04.2009	21:15:	kabel eins	Hagen_hilft!_2009-4-23_Veränderungen_I	0	0

Es können geschnittene oder defekte Files/Sendungen also grüne und Braune gelöscht werden.

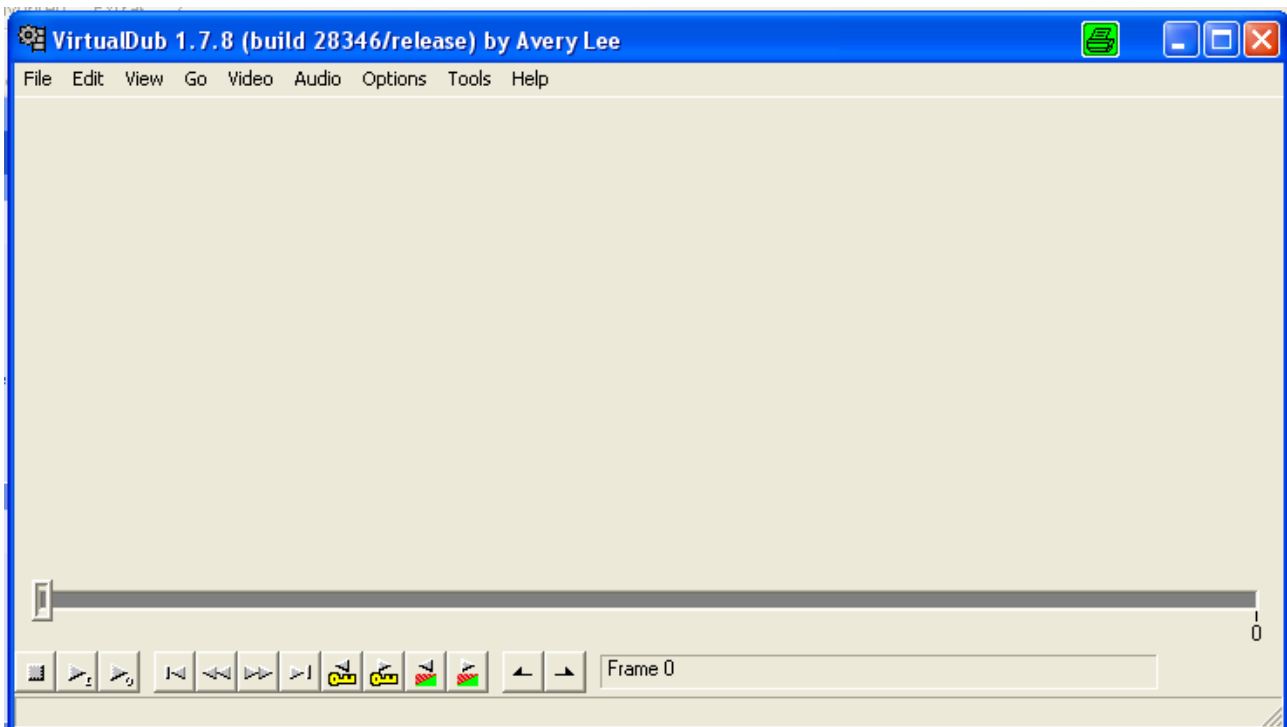
Das File/Sendung markieren. Die Zeile wird blau.

3	1	Hagen hilft!	23.04.2009	21:15:	kabel eins	Hagen_hilft!_2009-4-23_Veränderungen_I	0	0
---	---	--------------	------------	--------	------------	--	---	---

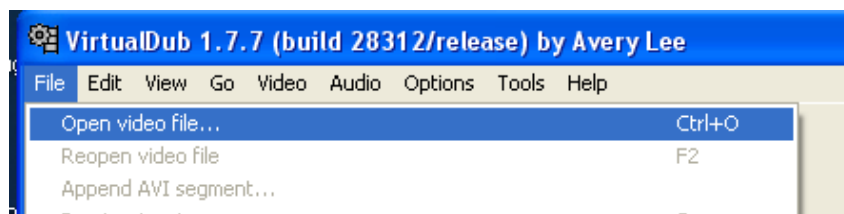
Und nach Drücken der Taste „Entf“ wird die Sendung auf der Festplatte gelöscht. Sie ist nicht im Papierkorb.

2. VirtualDub

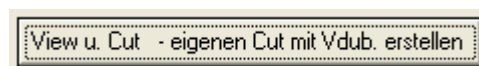
Gerade am Anfang wird das Schneiden häufiger vorkommen, daher hier die Kurzanleitung für VirtualDub. Glaubt mir das Schneiden ist einfacher als man denkt.



Öffnen einer Datei



oder benutzt am besten den „View u. Cut“ Button
Sendung/Zeile im Cutbutler markieren und den Button drücken.

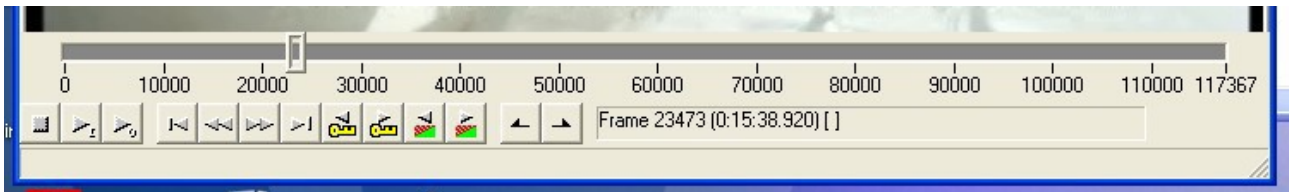


Mit der Play-Taste könnt ihr das File abspielen.



Nach dem Öffnen der Datei könnt ihr mit der Schiebeleiste (Rechteck) schnell nach Werbung suchen. Dabei die linke Maustaste gedrückt halten.

Alternativ :Schnelldurchlauf mit gedrückten Shift und Pfeiltasten (rechts-links) ca.2 Min für 90 Min



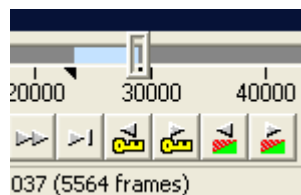
Mit diese beiden Tasten oder (Bild Up oder Bild Down) springt Ihr 2 Sekunden vor oder zurück. Die gleiche Wirkung hat die Tastenkombination Shift und Pfeiltasten (rechts-links).



Mit diesen Tasten (oder mit den Pfeiltasten <>) spult ihr einzelne Frames vor oder zurück.

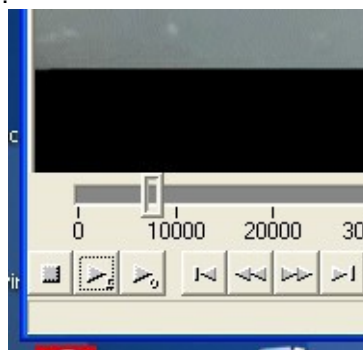


Nachdem Ihr den Anfang der Werbung gefunden habt drückt ihr die „Pos1“ Taste. Sucht bitte das Ende der Werbung und dann die Taste „Ende“ drücken.



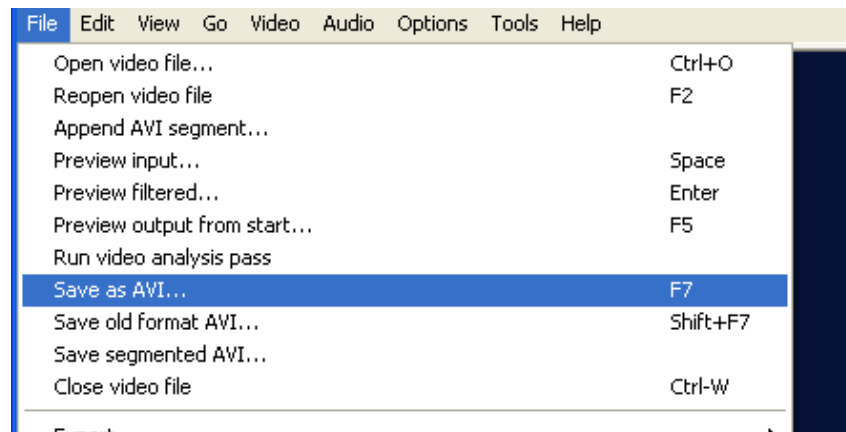
Der Bereich der Werbung wird Blau. Danach schneidet ihr mit der Taste „Entf“ die Werbung raus. Und im Menue „Edit“ kann mit „Undo“ das Löschen rückgängig gemacht werden.

Mit der Playtaste neben mit dem Quadrat könnt ihr euren Schnitt kontrollieren. Und doppelte Szenen noch bearbeiten.

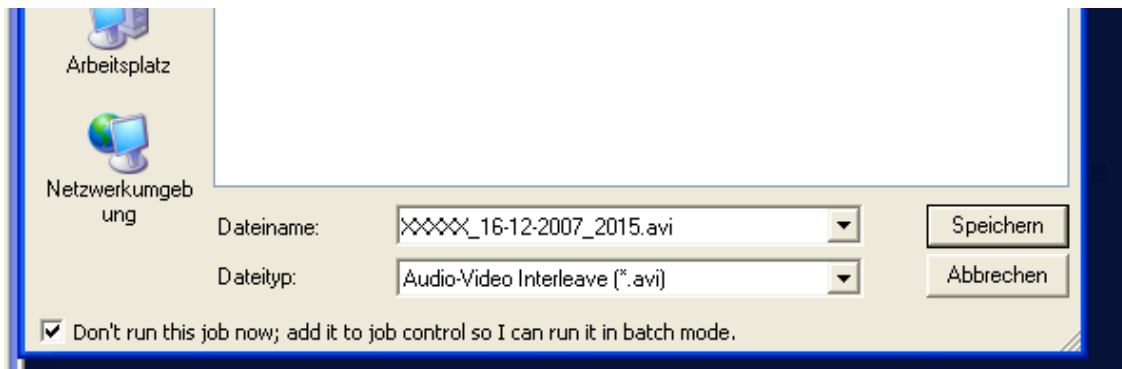


Wenn Ihr die Werbung raus geschnitten habt und Anfang und Ende klar sind Geht es ans speichern.

Als nächstes kommt das eigentliche Speichern mit F7



Im Speichern Fenster Unbedingt den Haken „Don't run this job now“ setzen. Nur so kann der Cutbutler die Schnittinformation auslesen.



Ihr könnt einmal einen anderen Pfad setzen, so braucht Ihr nicht immer den Namen der Zieldatei (ohne Bedeutung) ändern. Und anschließend auf „Speichern“ drücken. Damit wird euer Schnitt in die Datei Virtualdub.jobs gespeichert. Die später vom Cutbutler ausgelesen wird.

Und mit dem Button „Senden“ an die Datenbank gesendet.

Das Schneiden geschieht im Cutbutler mit dem Button „Schneiden“.

CutAssistent

Der Cut Assistent ist nicht im Setup enthalten. Ich persönlich finde das Programm zu umständlich. Wer es gerne nutzen möchte kann unter Einstellungen den Pfad einstellen. Nach dem Schneiden, die Cutliste im Downloadordner speichern. Beim Drücken des Button „Senden“ wird die Cutliste gelesen und gesendet. Hilfe für Cut Assistent http://wiki.onlinetvrecorder.com/index.php/Cut_Assistant